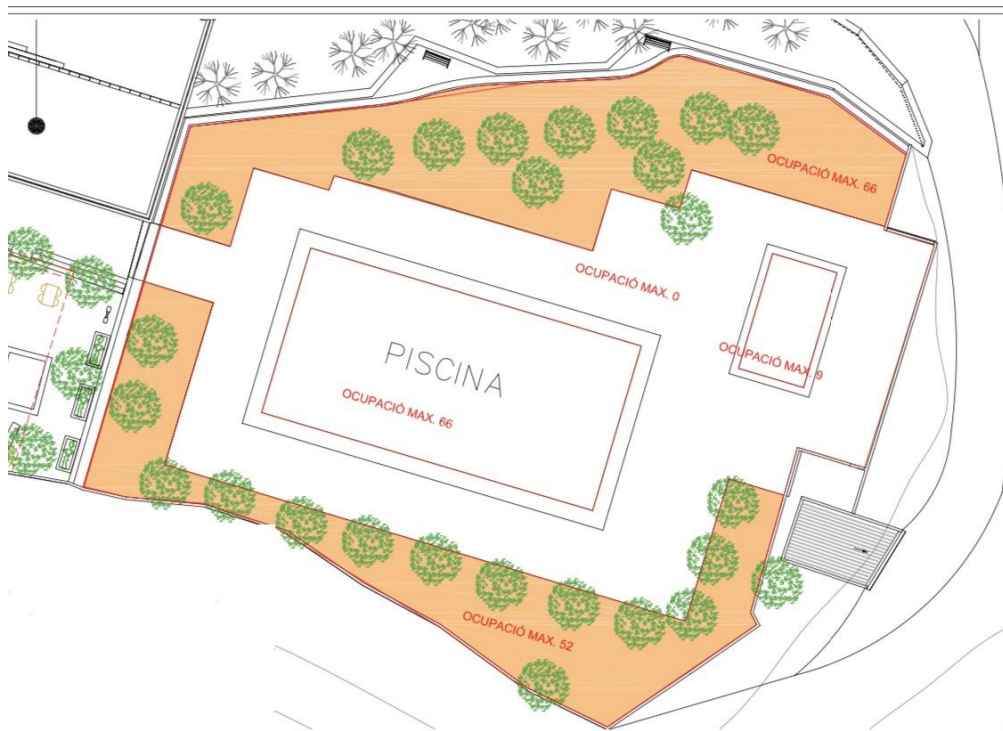


PLA D'OBERTURA PISCINA MUNICIPAL DE COPONS

Dies d'obertura:

La piscina s'obrirà del dia 10 de juliol al 9 de setembre.

Aforament: La piscina disposa del següent aforament i distribució:



	Superfície m2	rati ocupacio pers/m2	ocupacions segons CTE persones	ocupació real persones
PISCINA				
ZONA DE PLATJA 1	208	1/4	52	52
ZONA DE PLATJA 2	264	1/4	66	66

118 Persones

Rati 1^a
persona/ 6 m2 de làmines d'aigua

	Superfície m2	rati ocupacio pers/m2	ocupacions segons CTE	ocupació real persones
PISCINA1	196,6	1/6	65,5	32
PISCINA2	26,99	1/6	9	4

36 persones

PLA D'OBERTURA PISCINA MUNICIPAL DE COPONS

Càlcul aforament total en fase de represa

No es tindrà en compte l'espai de vasos, l'aforament només es calcularà en base a la superfície del solàrium.

Reducció d'un 75% de l'aforament total.

Zona de platja 1 serà de 39 persones.

zona de platja 2 serà de 49 persones.

Total aforament instal·lacions: 88 persones.

Utilització dels vestidors

No es permetrà l'ús de vestidors.

Utilització dels lavabos

Els lavabos de la piscina estaran tancats.

Estaran a disposició dels usuaris de la piscina els lavabos de l'interior del bar.

Horaris

La instal·lació estarà oberta:

-mati: de 11 a 14:45

-tarda: de 15:15 a 19

Entrades diàries i abonaments

PREUS	1 dia laborable	1 dia dissabte i festius	15 dies	Abonament temporada
Infantil (5-15 anys inclosos)	3,00 €	4,00 €	30,00 €	50,00 €
Jove (16-24 anys inclosos)	4,00 €	5,00 €	45,00 €	70,00 €
Adult (25-64 anys inclosos)	5,00 €	6,00 €	60,00 €	90,00 €
Aturat, Pensionista i de 65 endavant	2,00 €	3,00 €	20,00 €	40,00 €
Discapacitació 33% o superior	1,50 €	2,00 €	15,00 €	30,00 €
Unitat familiar (2 adults + 1 fill fins 24 anys)	-	-	70,00 €	140,00 €
Unitat familiar (2 adults + 2 fills fins 24 anys)	-	-	80,00 €	160,00 €
Unitat familiar (1 adult + 1 fill fins 24 anys)	-	-	45,00 €	90,00 €
Unitat familiar (1 adult + 2 fills fins 24 anys)	-	-	50,00 €	110,00 €
Família nombrosa (3 fills o més)	8,00 €	10,00 €	55,00 €	120,00 €

Entrades i sortides dels usuaris

Les entrades i sortides estaran degudament senyalitzades.

PLA D'OBERTURA PISCINA MUNICIPAL DE COPONS

Les portes es mantindran obertes per tal d'evitar que moltes persones toquin les manetes o tiradors.

Casal d'estiu

Només es podrà fer ús de la instal·lació en torns concertats anteriorment.

El número de nens i nenes del casal es tindrà en compte en el càlcul de l'aforament.

Mesures prèvies a la posada en marxa

Neteja i desinfecció profunda de les instal·lacions prèvia a l'obertura

Realitzar una hipercloració, un ajustament dels paràmetres de l'aigua i mantenir el nivell de cloració en els valors més elevats establerts per la normativa sanitària de piscines.

Aprovisionament de tot el material de senyalització i abalisament.

Aprovisionament del material de neteja i higiene per a utilització pels usuaris: paperera i dosificadors de mans amb hidrogel.

Contractació socorristes.

Adaptar el Pla de Prevenció de Riscos a la nova situació.

Mesures prèvies a la neteja i desinfecció

Col·locar cartells i/o avisos en un lloc visible, per informar i recordar als usuaris i treballadors l'obligació de complir les mesures d'higiene i protecció establertes per l'autoritat sanitària contra la Covid-19.

Reforçar i intensificar els serveis de neteja de les instal·lacions, garantint una neteja i desinfecció permanent de les instal·lacions durant el període d'obertura a públic. Abans d'obrir i al tancament es procedirà a desinfectar els espais.

Es farà especial èmfasi en la freqüència de neteja i desinfecció de superfícies d'alt contacte, com les platges del vas, les dutxes exteriors, les escales i baranes, així com tots els elements d'ús recurrent.

Garantir un període sense activitat entre torns d'ús de la piscina per procedir a la neteja i desinfecció dels elements d'ús recurrent. Es tancarà de les 14:45 a les 15:15 per dur a terme les tasques de neteja

Disposar de gel hidro-alcohòlic a l'entrada/sortida del recinte per al rentat de mans inicial/final dels usuaris.

A la zona d'aigües, implementació de mesures extraordinàries d'higiene com:

Incrementar la freqüència d'anàlisi bacterians.

Intensificar la neteja i desinfecció dels objectes i superfícies de contacte a l'entorn de l'aigua.

Mesures relatives a la seguretat i a les normes d'ús

PLA D'OBERTURA PISCINA MUNICIPAL DE COPONS

És obligatori:

Dutxar-se abans del bany.

Respectar les normes de seguretat de les instal·lacions.

Fer ús de les papereres.

Parar atenció als senyals de seguretat de la piscina.

Que els nens que no saben nedar, sota responsabilitat dels adults que els tinguin al càrrec, duguin un dispositiu adaptat a cada edat, que afavoreixi la flotabilitat i que els mantingui el cap fora de l'aigua (armilla, bombolleta, etc.).

Mantenir una distància de 1,5m amb qualsevol persona amb qui no es mantingui una relació i un contacte propers de forma molt habitual.

Seguir les indicacions dels socorristes, treballadors municipals i equip de govern municipal.

Els infants menors de 14 anys que no saben nedar han d'estar controlats en tot moment per una persona adulta que han de tenir-los dins del seu camp de visió i no deixar que juguin a la vora de la piscina gran.

És obligatori l'ús de mascareta

Canviar-se el calçat a l'entrada i a la sortida de la instal·lació.

Tots els usuaris majors d'edat hauran de signar una declaració d'auto responsabilitat abans del primer accés a la piscina. En el cas de menors, serà el pare/mare/tutor legal que l'haurà de signar i qui s'haurà de fer responsable del seu compliment.

Rentar-se les mans amb gel hidroalcohòlic tant a l'entrada com a la sortida.

No es permet:

L'entrada als menors de 14 anys si no van acompanyats d'una persona adulta.

Fumar o menjar en tot el recinte de la instal·lació.

L'entrada d'animals, excepte en casos especials, com els gossos pigall.

Entrar begudes o menjar a dins les instal·lacions.

Anar descalç per la piscina, caldrà portar un calçat adequat per a ús exclusiu de la piscina

Entrar a la zona de bany amb calçat de carrer, caldrà fer el canvi de calçat abans d'accedir a la piscina

Utilitzar i jugar amb pilotes, objectes inflables, etc. que pugui suposar un risc per als usuaris.

Córrer o donar empentes. A la vora de la piscina s'ha de circular caminant.

Els jocs perillosos dins de l'aigua, com ara enfonsar una altra persona o aguantar la respiració sota l'aigua en excés.

PLA D'OBERTURA PISCINA MUNICIPAL DE COPONS

La utilització d'aparells sonors o musicals que puguin destorbar als altres usuaris.

No podran fer ús de les instal·lacions les persones que presentin símptomes o estiguin en aïllament domiciliari degut a un diagnòstic per COVID-19, o que es trobin en període de quarantena domiciliària per haver tingut contacte estret amb alguna persona amb símptomes o diagnosticada de COVID-19.

Mesures relatives als treballadors

Facilitar els EPI obligatoris establerts per les autoritats sanitàries a cada treballador per a la seva protecció individual i la dels usuaris.

Actualitzar la prevenció de riscos laborals així com seguir les mesures preventives establertes.

Indicar al personal l'obligatorietat de portar cada dia el seu material.