



# Pla de Salut de Copons 2022-2027

18 de novembre de 2022

Dra. Marta Vilanova-Vilà  
Directora científica Amb Salut



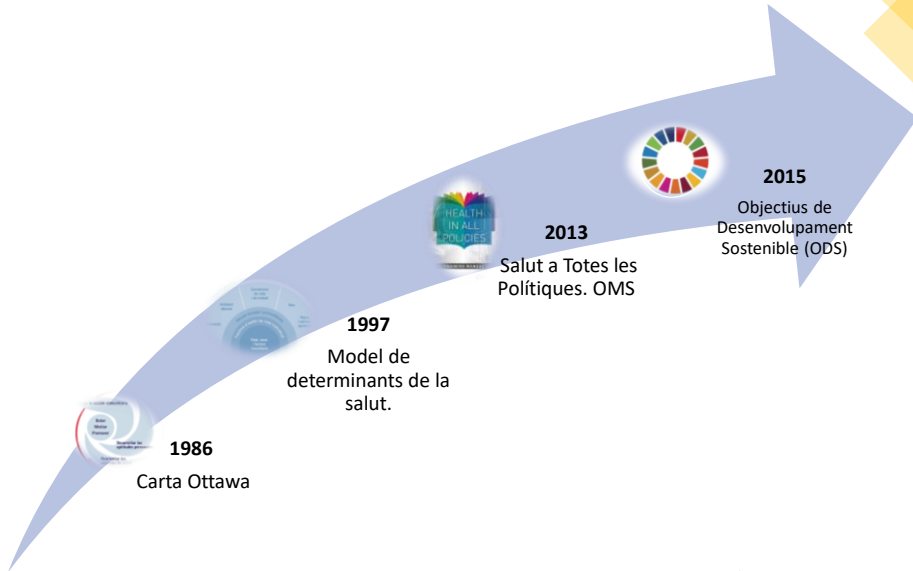
1



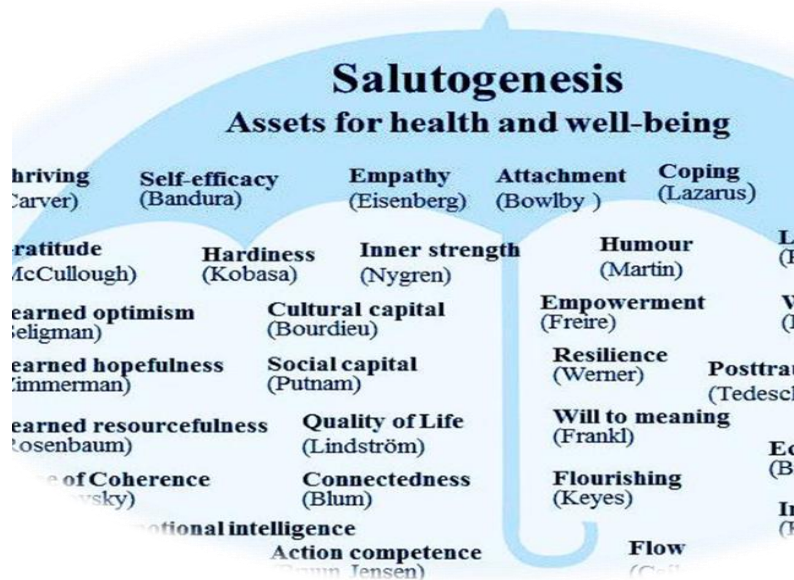
## Què és un Pla de salut?

És l'instrument de planificació sanitària local o comarcal que, a partir de l'anàlisi dels indicadors de salut i la participació comunitària, proposa i orienta objectius estratègics i accions concretes per a la millora de la salut de les persones.

2



3



Font: Lindström B, Eriksson M. Guia del autoestospista salutogénico: camino salutogénico hacia la promoción de la salud. Girona: Documenta Universitaria; 2011

4



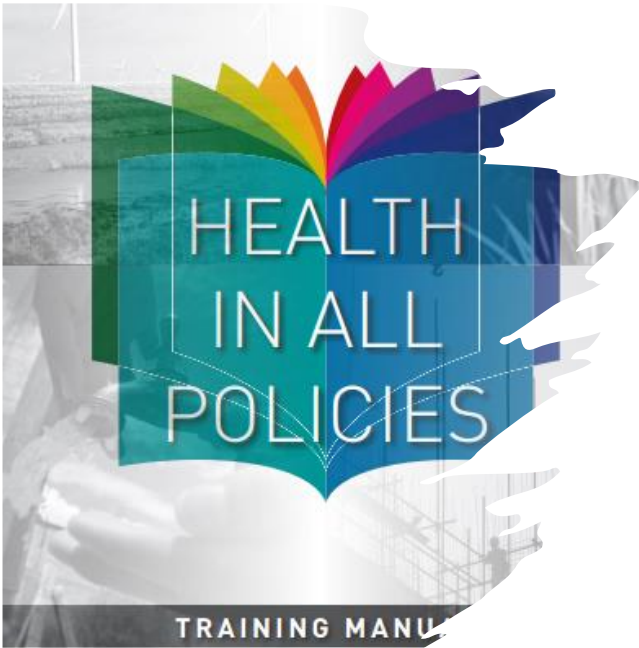
5

**Model de determinants de la salut**



Font: Diputació de Barcelona. Guia metodològica per a l'elaboració d'un Pla Local de Salut. Diputació de Barcelona. Barcelona, 2013

6



Declaració d'Adelaida (OMS, 2010)

Salut a totes les polítiques

7



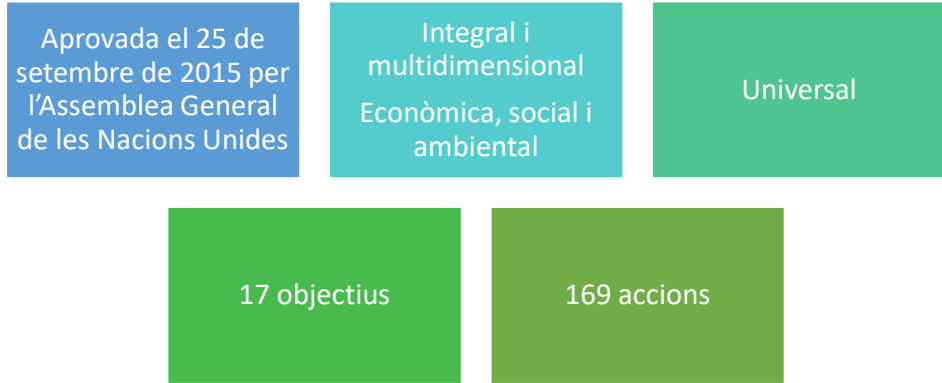
Agenda 2030

Objectius Desenvolupament Sostenible

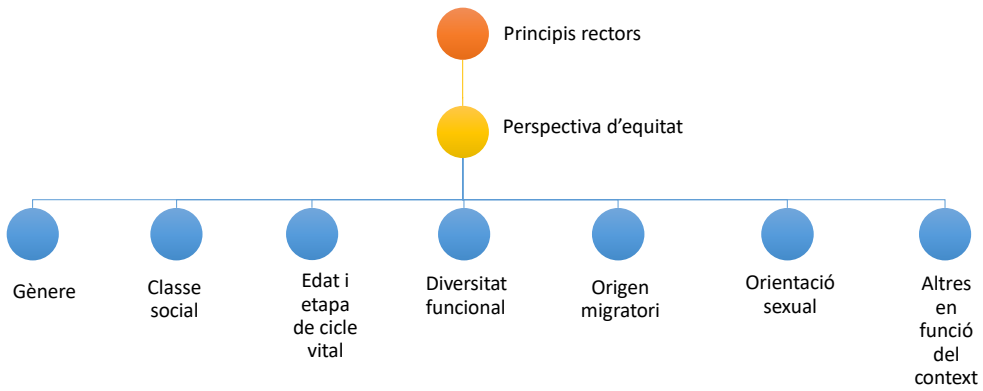
8



Agenda 2030



9



10



11

Perfil de salut

És un informe de salut que identifica:

- Problemes i necessitats
- Recursos i actius

La base del perfil son els determinants de la salut amb dades quantitatives de:

- Anàlisi indicadors de Salut existents
- Observatori de Salut de Catalunya
- Diputació de Barcelona
- IDESCAT
- Bases de dades municipals i/o supramunicipals
- Dades de medi ambient
- Informes i plans locals

I amb informació qualitativa obtinguda a partir de grups focals/entrevista en profunditat

12

## Pla d'acció

- És un marc per a l'acció
- Guia de les accions que es portaran a terme el període 2023-2027

Estructurades segons:

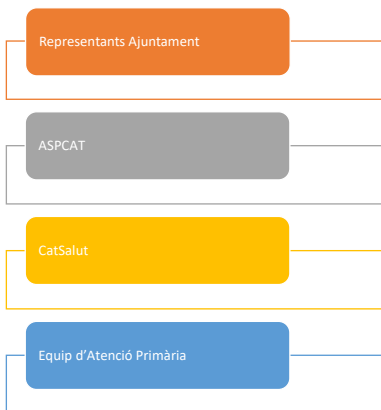
- L'estratègia de Salut a Totes les Polítiques
- Objectius de Desenvolupament Sostenible

Amb mirada d'equitat i amb l'objectiu de reducció de les desigualtats

**PARTICIPACIÓ CIUTADANA, IMPRESCINDIBLE**

13

### Grup motor



### Grup coordinador



14

